

itv





das modulare Inspektionssystem the modular inspection system

Die kompakteste TV-Systemlinie mit der kompletten Einsatzbandbreite. Neu entwickeltes TV-System mit Features für den anspruchsvollen Anwender, der eine neue Kosten-Nutzen-Relation entdecken möchten.
the most compact TV-systemline for the complete inspection range. newly developed TV-system with feature for the pretentious user, who would like to discover a new cost-benefit relation.

Implemented Synergy bedeutet:
exakte, aufgabenorientierte Ausrichtung
klarer anwendungstechnischer Bezug
minimierte Komponentenzahl bei maximiertem Einsatzbereich
Implemented Synergy means:
accurate, inspection task design of all components
clear application based functions and features
minimized component structure with
maximised area of application



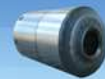
IS 2 BS
98-198-00-000 DE ✓ PC ✗
✗ ✗ ✗ ✗



IS 2 PC
98-199-00-000 DE ✓ PC ✓
✗ ✗ ✗ ✗



itv 700
98-061-03-000 DE ✓ PC ✗
✗ ✗ ✗ ✗



QA-37
98-208-00-000
50 250mm



RC-65G
98-196-00-001
100 250mm



RC-85Z
98-197-00-000
100 1500mm



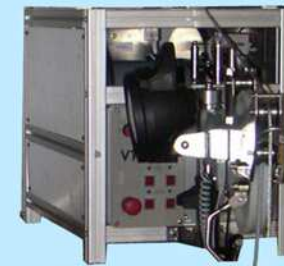
MR-150
98-132-00-013



MR-100
98-132-00-010



PR-150 M
98-150-00-005 MZ ✓



PR-200
98-041-00-012 MZ ✓



Schiebesysteme pushed systems



QSS-03



QSS-01

Schiebekameras pushed cameras



kamera schlitzen
verschiedene schlitzen
stehen zur verfügung

camera skids
various camera skids
are available



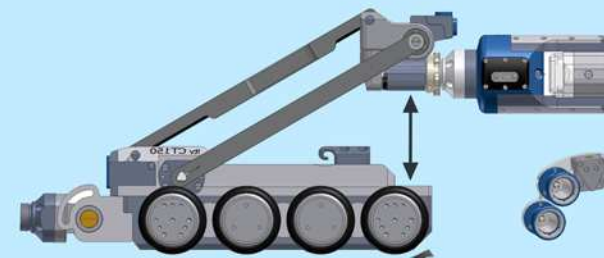
CT-100
98-201-00-000



LS-200-T1
98-205-00-000



zusatzräder + lafette
additional wheels + extension



CT-150
98-202-00-000 150 1500mm



LS-200-T2
98-204-00-000



zusatzräder
additional wheels



Shuttle System
shuttle system



Win Can Pro Touch
Software



Win Can VX
Software



itv gesellschaft für industrie tv mbh

D-87488 betzigau

westendstrasse 19

tel (+49) (0)831-571200

fax (+49) (0)831-57120-33

www www.itv.de

mail info@itv.de